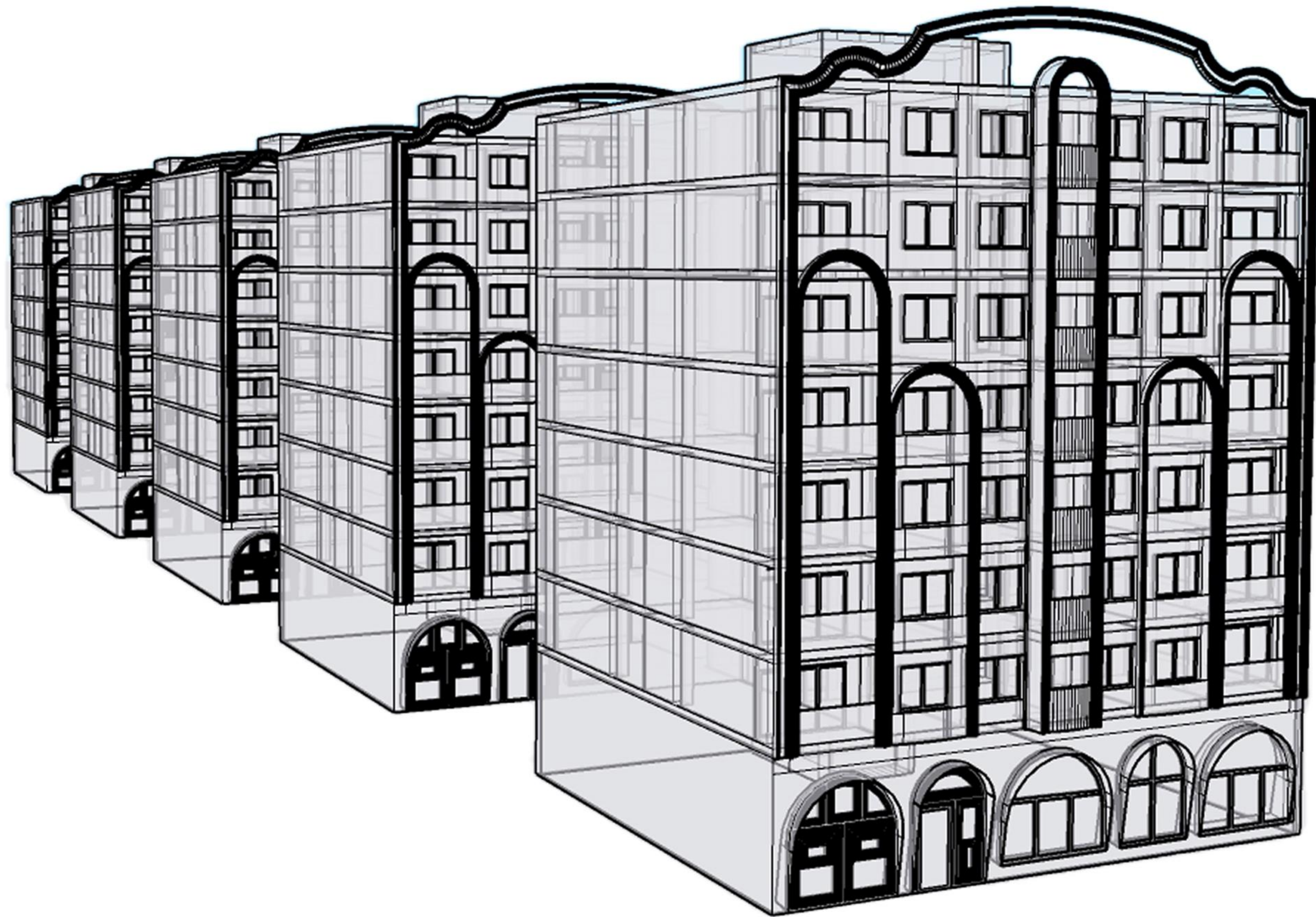


مجتمع مسکونی تایباد رزیدنس

TAYBAD RESIDENS





پروژه تایباد پرشین در زمینی به مساحت ۲۳۸۶ مترمربع با زیربنای ۲۲۵۰۰ مترمربع در قالب ۴ بلوک مسکونی و ۱ بلوک تجاری ، ورزشی توسط شرکت تایباد آفرینش ماندگار در دست احداث است

متراژ زمین : ۲۸۳۸ مترمربع

متراژ زیربنا : ۲۲/۵۰۰ مترمربع

تعداد بلوک : ۵ عدد

چهار عدد بلوک مسکونی

یک عدد بلوک تجاری ورزشی شامل: تجاری ، اداری ،

باشگاه ورزشی، سونا استخر جکوزی می باشد

تعداد طبقه در هر بلوک : ۱۰ طبقه (دو طبقه منفی،

یک طبقه همکف ، هفت طبقه روی هم کف)

تیپ بلوک ها : تیپ ۶ واحدی - تیپ ۴ واحدی

متراژ واحدهای تیپ ۶ واحدی: ۴۳-۶۵-۷۰

متراژ واحدهای تیپ ۴ واحدی: ۹۵ , ۹۶ مترمربع

مشاعات هر بلوک بصورت اختصاصی (لابی، سالن

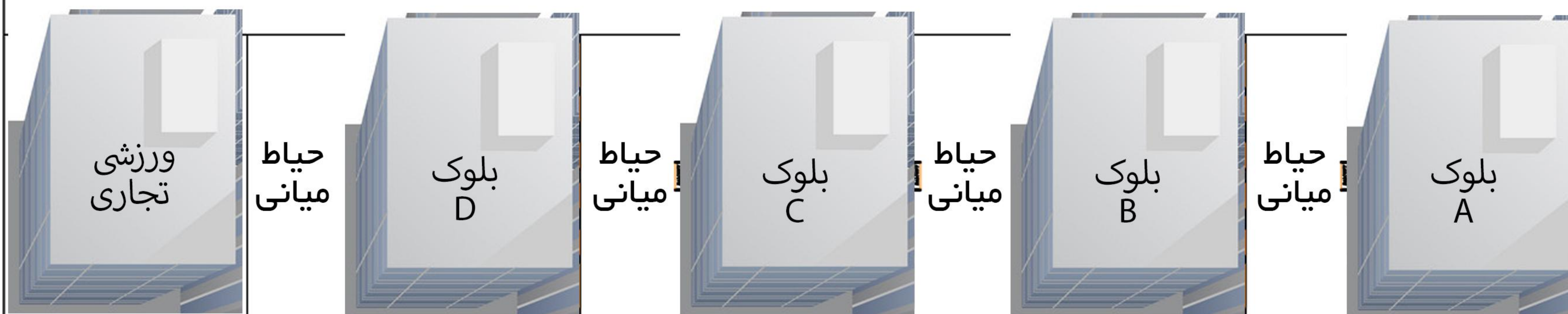
اجتماعات، پارکینگ و انباری)

هدف از احداث این پروژه ساخت واحدهای مسکونی با مترژ و قیمت مناسب و

کیفیت عالی در منطقه ای رو به توسعه در باغستان

(جوار منطقه ۲۱ شهرداری تهران) می باشد.

پلاک مجاور

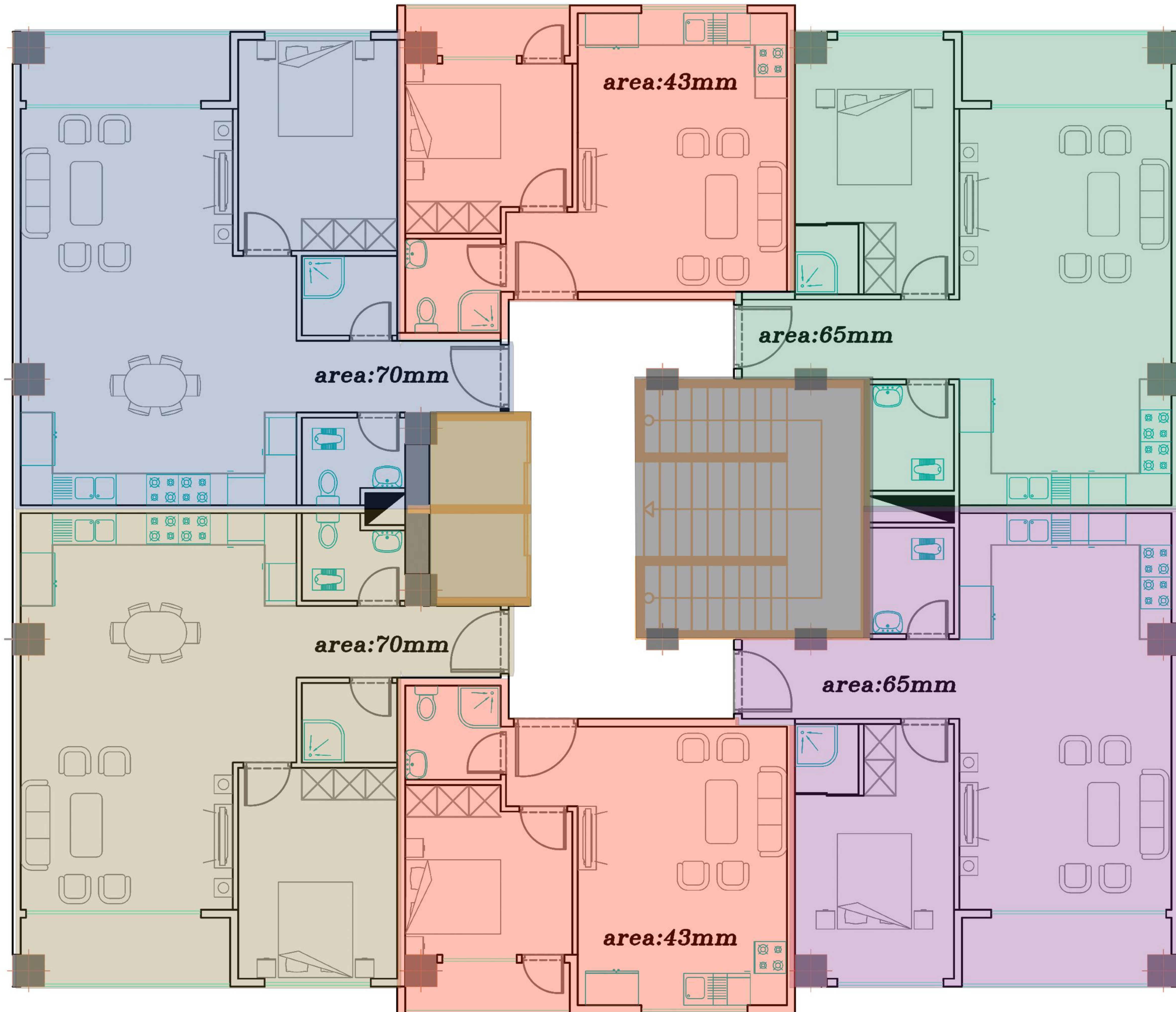


خیابان ولیعصر

خیابان تاجیک

پلاک مجاور

خیابان بهار



طراحی داخلی واحد ۴۳ متری

مشخصات واحد:

طراحی منحصر و مفید (مترائز کوچک درعین حال کاربردی)

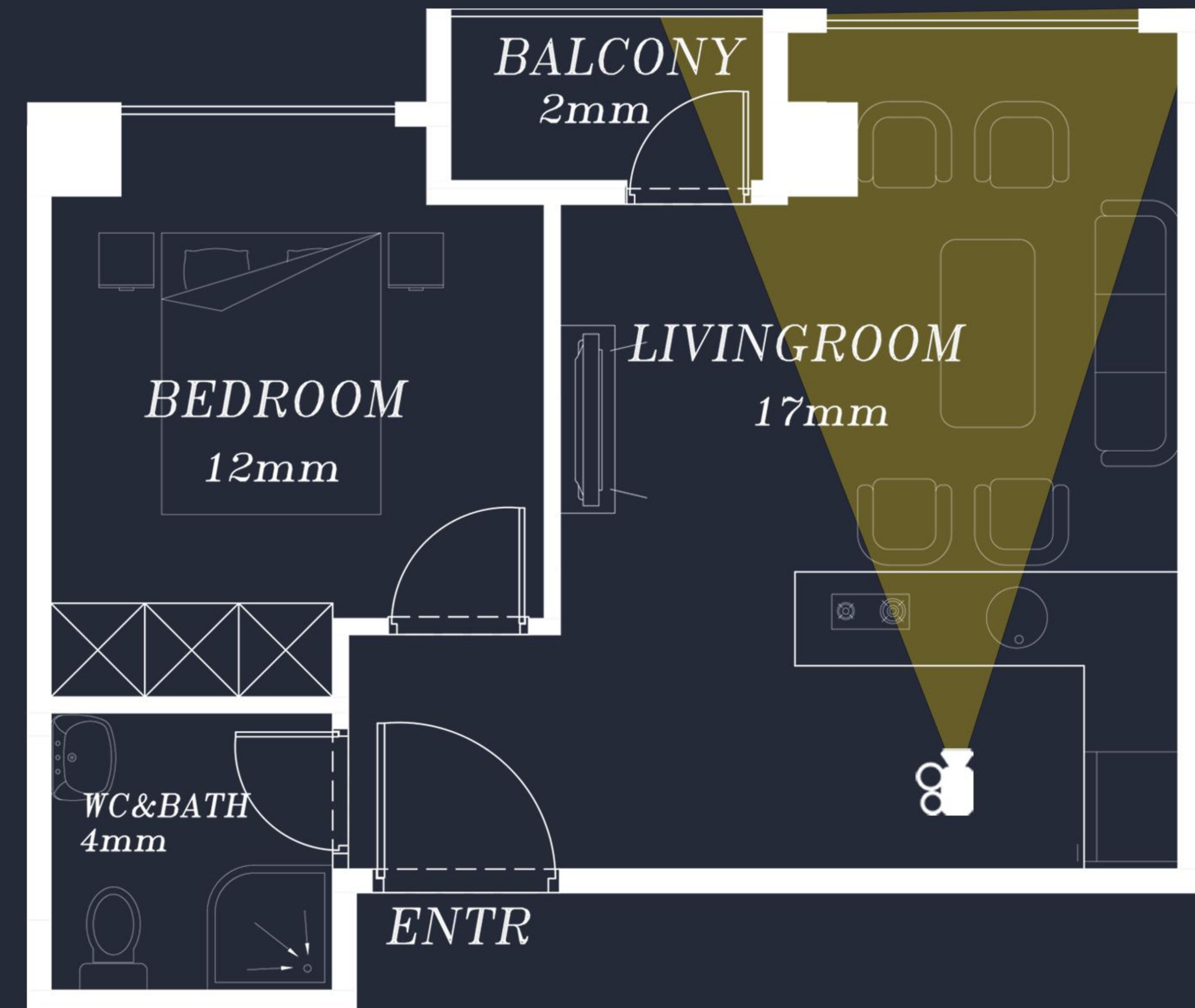
- اتاق نشیمن ۱۷ مترمربع

- آشپزخانه ۵ مترمربع

- اتاق خواب به مساحت ۱۲ مترمربع

- بالکن ۲ مترمربع

- سرویس بهداشتی ۴ مترمربع



طراحی داخلی واحد ۶۵ متری

مشخصات واحد:

- اتاق نشیمن ۲۹ مترمربع
- آشپزخانه ۱۰ مترمربع
- اتاق خواب به مساحت ۱۴ مترمربع
- بالکن قابل چیدمان ۶ مترمربع
- سرویس بهداشتی ۴ مترمربع
- اتاق نشیمن و اتاق خواب دارای نور مستقیم می باشد.

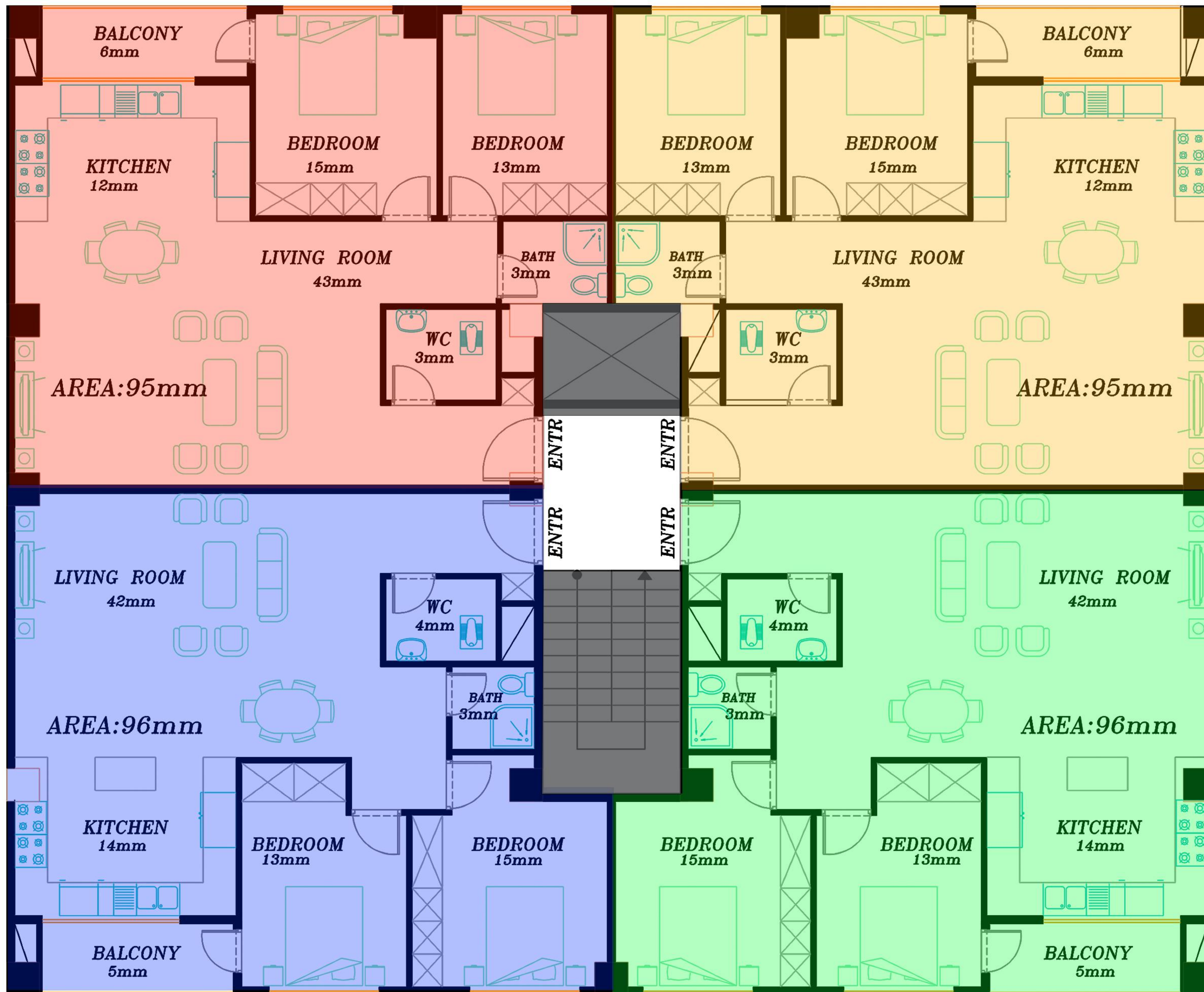


طراحی داخلی واحد ۷۰ متری

مشخصات واحد:

- اتاق نشیمن ۳۳ مترمربع
- آشپزخانه ۱۰ مترمربع
- اتاق خواب به مساحت ۱۳ مترمربع (دارای کمد دیواری)
- بالکن قابل چیدمان ۶ مترمربع
- سرویس بهداشتی ۵ مترمربع
- اتاق نشیمن و اتاق خواب دارای نور مستقیم می باشد.





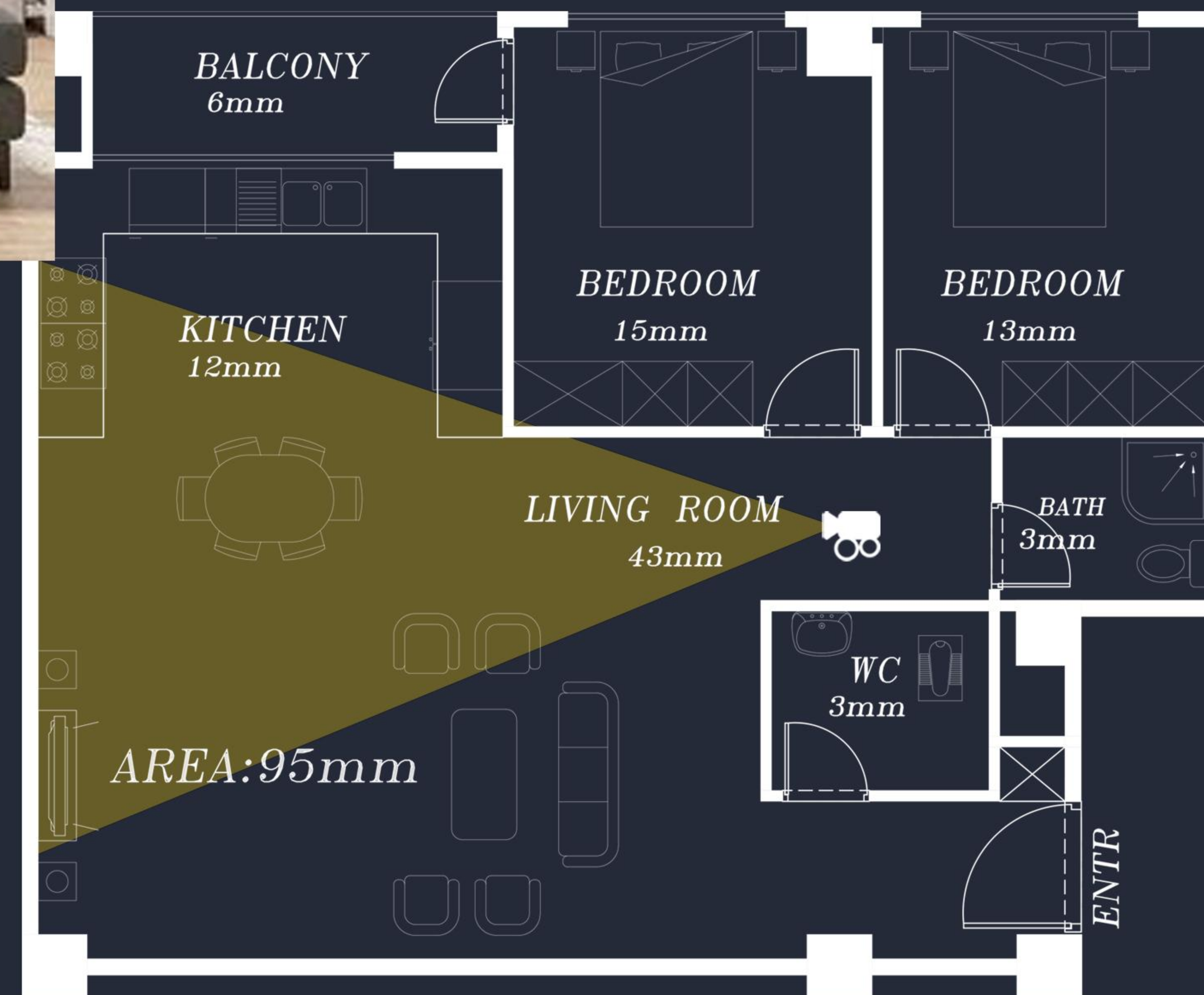
Typical plan 1-7

Scale:1/100

طراحی داخلی واحد ۹۵ متری

مشخصات واحد:

- اتاق نشیمن ۴۳ مترمربع
- آشپزخانه ۱۲ مترمربع
- دو اتاق خواب به مساحت ۱۲ و ۱۵ مترمربع (دارای کمد دیواری)
- بالکن ۶ مترمربع
- سرویس بهداشتی ۳ مترمربع
- اتاق نشیمن و اتاق خواب ها دارای نور مستقیم می باشد.



موقعیت جغرافیایی:

پروژه تایباد رزیدنس در غرب شهر تهران و منطقه سعیدآباد (ابتدای بزرگراه باغستان شهریار) واقع شده است.

دسترسی بزرگراهی متعدد در اطراف پروژه از جمله بزرگراه آزادگان و فتح باعث شده است تا با کمترین تراکم ترافیک بتوان به مناطق غرب تهران دسترسی داشت.

همچنین به لحاظ شرایط آب و هوایی این پروژه در کریدر ورودی هوای غرب تهران واقع شده و از آب و هوای معروف شهریار بهره مند می گردد.

